

Din guide

till kollektivavtalad pension
och försäkring via jobbet



Hej tjänsteman!

Kollektivavtalet – pension och försäkringar via jobbet

Om du har kollektivavtal på jobbet har du rätt till tjänstepension och olika försäkringar. Kollektivavtalet, som gäller alla anställda och innebär ekonomisk trygghet, har bestämts av facket och arbetsgivaren tillsammans.

Med kollektivavtal på jobbet har du de här försäkringarna:



FÖRÄLDER

Föräldralön – extra pengar utöver föräldrapenningen från Försäkringskassan.



SJUKDOM

ITP sjukpension – extra pengar om du blir långvarigt sjuk.



OLYCKA

Trygghetsförsäkring vid arbetsskada (TFA) – ersättning om du skadar dig på jobbet.



ARBETSLÖS

Omställningsavtalet – stöd om du sägs upp på grund av till exempel arbetsbrist.



DÖDSFALL

Olika slags skydd som kan ge familjen ersättning om du skulle dö.



PENSION

Tjänstepensionen ITP1 eller ITP2.



BLI FÖRÄLDER

Föräldralön

Du som ska bli förälder kan få föräldralön via jobbet. Det finns flera olika avtal om föräldralön.

Föräldralönen är en ersättning som arbetsgivaren betalar till dig som är föräldraledig. Tillsammans med föräldrapenningen från Försäkringskassan innebär den att du får nästan 90 % av din vanliga lön under den

första tiden hemma. Föräldralönen kan fungera lite olika beroende på var du arbetar.

Hör efter med din arbetsgivare eller med facket på din arbetsplats vad som gäller för dig.



OM DU BLIR SJUK

ITP sjukpension

Om du är sjuk under en längre period kan du ha rätt till ITP sjukpension.

Om du är sjuk och inte kan jobba får du sjuklön från jobbet under de 2 första veckorna. Om du är sjuk längre får du sjukpenning från Försäkringskassan. Har företaget kollektivavtal kan du få sjuklön från jobbet ända till dag 90, utöver sjukpenningen. Efter dag 90 kan du få ITP sjukpension.

Det är arbetsgivarens ansvar att sjuk-anmäla dig till Alecta, som betalar ut ITP sjukpension. Alecta får löpande information från Försäkringskassan – så se till att Försäkringskassan har rätt uppgifter om dig!

Vill du veta mer om ersättningen du kan få när du är sjuk? Läs mer på forsakringskassan.se och alecta.se.



OM DU SKADAR DIG PÅ JOBBET

Trygghetsförsäkring vid arbetsskada, (TFA)

Om du råkar ut för en olycka på jobbet eller skadar dig till eller från jobbet, kan du få ersättning från Trygghetsförsäkring vid arbetsskada (TFA).

Försäkringen fungerar som ett komplement till den arbetsskadeförsäkring du har rätt till enligt lag. Den innebär att du kan få ersättning för hela din lön och andra kostnader som skadan kan ha fört med sig. Du kan också få ersättning för inkomstförlust eller en

bestående funktionsnedsättning. Dessutom kan du få ersättning för sveda och värk under den tid du är sjuk.

Vill du veta mer om Trygghetsförsäkring vid arbetsskada (TFA)? Gå in på afaforsakring.se.

Anmäl arbetsskadan

Om du drabbats av en arbetsskada – kontakta ditt skyddsombud på en gång. Du ska också anmäla vad som har hänt till arbetsgivaren, Försäkringskassan och Afa Försäkring.

Trygghetsförsäkring vid arbetsskada (TFA) gäller om du har råkat ut för en olycka på arbetet eller på väg till och från jobbet. TFA gäller också vid arbetssjukdomar och vissa smittsamma sjukdomar.





OM DU BLIR AV MED JOBBET

Omställningsavtalet

Om du blir av med jobbet på grund av arbetsbrist eller sjukdom kan du få ekonomisk ersättning på flera sätt.

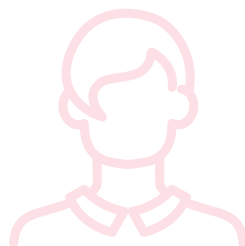
Du kan dels få ersättning genom att vara med i a-kassan, och är du med i facket kan du också trygga ekonomin med en inkomstförsäkring.

Om din arbetsgivare har ett kollektivavtal kan du dessutom få ekonomisk hjälp genom omställningsavtalet. Därifrån kan du också få stöd och hjälp av ett trygghetsråd – TRR. Hjälpen från

TRR är helt individuell och utgår från dina egna behov.

Är du osäker på vilket trygghetsråd ditt företag tillhör? Fråga din arbetsgivare eller gå in på trr.se och fyll i företagets organisationsnummer.

Vill du veta mer om vad TRR kan hjälpa dig med? Gå in på trr.se.



Om din arbetsgivare har ett kollektivavtal kan du få ekonomisk hjälp genom omställningsavtalet.



OM DU SKULLE DÖ

Skydd för familjen vid dödsfall

Om du har familj kan ett dödsfall innebära en stor förändring i familjens ekonomi. Särskilt om den som dör stod för den största inkomsten.

I din ITP kan du välja att lägga till eller ta bort olika ekonomiska skydd för familjen vid dödsfall. Återbetalnings-skydd, Familjeskydd och Familjepension (bara för dig med ITP 2) kan ha stor betydelse för din familjs ekonomi. Familjepension ingår automatiskt om du tjänar över 7,5 inkomstbasbelopp. Du kan dock välja att ta bort denna

försäkring. Det statliga skyddet är relativt begränsat.

Har du ITP har du också en automatisk livförsäkring – Tjänstegrupp-livförsäkring (TGL) – som ger dina närmaste ett skattefritt engångsbelopp om du skulle dö. Läs mer om TGL på collectum.se.



Familjeskydd

Ett komplement till tjänstepensionen och som ger ersättning vid dödsfall före 65 års ålder.

Återbetalnings-skydd

Din intjänade pension betalas ut till förmånstagare vid dödsfall.

Familjepension

Ersättning vid dödsfall till maka, make och barn upp till 20 år för dig som tjänar över 7,5 inkomstbasbelopp.



PENSION

Tjänstepension

De flesta som arbetar idag tjänar in till en tjänstepension. För dig som är privatanställd tjänsteman heter den ITP.

Om du har eller har haft minst en arbetsgivare med kollektivavtal innehåller din slutliga pension två delar – den allmänna pensionen som alla har rätt till och tjänstepensionen via jobbet. Tjänstepensionen blir en viktig del av din totala pension.

Allmän pension från staten

Alla som jobbar och betalar skatt har rätt till allmän pension. Den allmänna pensionen tjänar du in genom hela livet, på all din inkomst upp till 45 865 kr i månaden (år 2021).

Din tjänstepension heter ITP

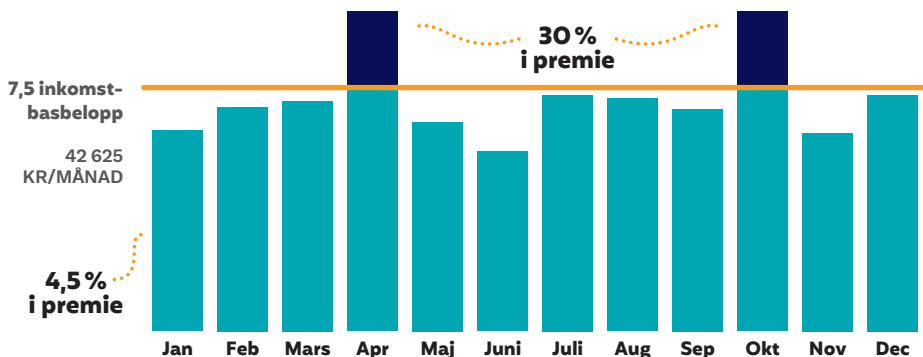
Om din arbetsgivare tecknat kollektivavtal får du även tjänstepension via jobbet. Som tjänsteman heter din pensionsplan ITP. Det finns två olika varianter av ITP: ITP 1 och ITP 2. Vilken av dem du har beror i regel på hur gammal du är.

Om du vill kan du ta ut delar av eller hela ITP men då måste du gå i pension i motsvarande grad.

Du kan alltså inte ta ut ITP före 65 års ålder och jobba samtidigt.

Arbetsgivaren betalar in till din ITP så länge du är anställd, men som längst

FÖR DIG MED ITP 1



Pengarna som arbetsgivaren betalar in motsvarar 4,5% av din månadslön upp till 42 625 kronor. Tjänar du mer är avsättningen 30% på lönen därutöver. Varje månadslön har betydelse. Du väljer själv hur din ITP 1 ska förvaltas för att pengarna ska växa så mycket som möjligt.

till 65 års ålder. Men om du fortsätter jobba efter 65 kan du, oavsett vilken ITP du har, komma överens med din arbetsgivare om att hen fortsättningsvis ska betala in till en ITP 1-försäkring.

ITP 1

Är du född 1979 eller senare har du alltid ITP 1, men på vissa arbetsplatser gäller ITP 1 för alla anställda – oavsett ålder. Med ITP 1 sätter din arbetsgivare varje månad av ett belopp som motsvarar en viss procent av din lön, och du kan själv placera pengarna. De växer och blir så småningom din tjänstepension.

ITP 2 och ITPK

Är du född 1978 eller tidigare kan du ha ITP 2. Till största delen är ITP 2 en förmånsbestämd pension. Det betyder att pensionen du kommer få ut motsvarar en viss procent av din lön. För att få full tjänstepension krävs att du har tjänat in ITP 2 i minst 360 månader mellan 28 och 65 års ålder.

Månadslön	ITP-pension
Lön upp till 41926 kr	10%
Del av lön 41927–111803 kr	65%
Del av lön 111804–167705 kr	32,5%

ITP 2 innehåller också kompletterande pension, ITPK. Det innebär att arbetsgivaren sätter av motsvarande 2% av din lön varje månad. Du kan själv välja hur du vill att den här delen ska förvaltas för att pengarna ska växa så mycket som möjligt.

Hur stor blir pensionen?

Som regel är det bra att jobba heltid och ha en bra inkomst under hela livet. Ju längre yrkesliv – desto bättre pension. Inom den allmänna pensionen finns ett tak. Men om din arbetsgivare har kollektivavtal blir du kompenserad även för högre inkomster, vilket gör din totala pension ännu bättre.

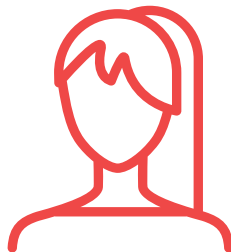
Du kan själv påverka din tjänstepension genom att till exempel

- ▶ placera pengarna med låga avgifter
- ▶ välja bort skydd för familjen, om skyddet inte behövs och få mer pension till dig själv.

Behöver du rådgivning kring din kollektivavtalade pension och försäkring? Logga in på avtalat.se/radgivningstjanst.



Logga in för rådgivning kring din kollektivavtalade pension och försäkring



Du kan som tidigast börja tjäna in pengar till din tjänstepension när du är

25 år



AVTALATS RÅDGIVNINGSTJÄNST

Vi ger dig råd!

Att tidigt börja planera för din pension kan göra stor skillnad den dag du väljer att ta steget ut ur arbetslivet.

På avtalat.se/radgivningstjanst ger vi dig rådgivning kring kollektivavtalad pension och försäkringar via jobbet.

Inför rådgivningen samlar vi in uppgifter om dina försäkringar som du har tecknat hos de vanligaste bankerna och

försäkringsbolagen. Tjänsten, som är kostnadsfri, ger dig råd kring din ITP utifrån din egen situation.

Vill du veta mer om kollektivavtalad pension och försäkring via jobbet – gå in på avtalat.se!

SÅ HÄR FUNKAR RÅDGIVNINGSTJÄNSTEN

1

Logga in på avtalat.se/radgivningstjanst. Du lämnar fullmakt och tjänsten hämtar uppgifter om dig.

2

Svara på frågor om din livssituation och ekonomi.

3

Få individuell rådgivning om hur du kan anpassa din tjänstepension efter dig och dina behov.

4

Du får en checklista som gör det lätt för dig att följa råden.

Avtalat
2021

Grafisk form och produktion:
Blomquist Communication
Omslagsfoto: Getty Images
Tryck: Arkitektkopia

Det här är Avtalat

Avtalat ägs gemensamt av LO, PTK och Svenskt Näringsliv. Bolaget finns till för närmare 3 miljoner anställda och arbetsgivare inom privat sektor på företag med kollektivavtal. Avtalats uppdrag är att sprida kunskap om kollektivavtalad tjänstepension och försäkring, och att samla all information på ett ställe. Syftet är att göra det lättare att hitta information som är korrekt, relevant och enkel.

avtalat.se

Avtalat
PENSION OCH FÖRSÄKRING VIA JOBBET